

лабораторный менеджмент с помощью pdv-lims3

pdv-lims3 является системой управления лабораторной информацией для производственных лабораторий или лабораторий, работающих по заказам. Особой функцией является отображение граничных значений в форме карт контроля качества, например, для онлайн-контроля производства. pdv-lims3 используется во многих отраслях.

Рабочие характеристики

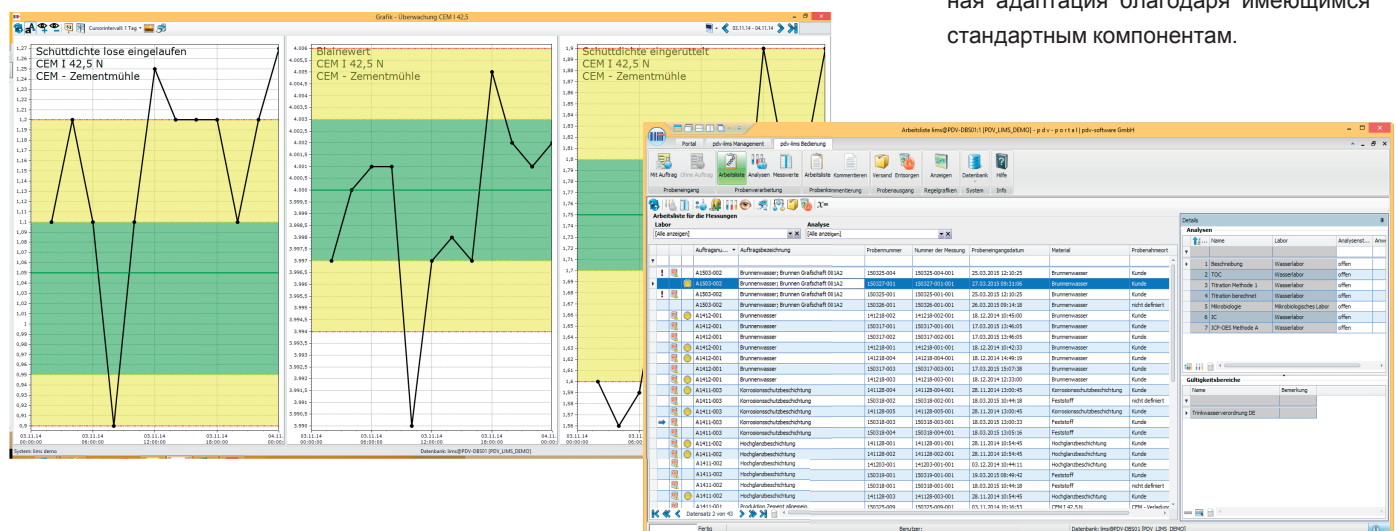
- **Раздельное управление с помощью меню для лаборатории и менеджмента качества**
- **Интуитивное управление с помощью ассистента в поступлении, обработке и выходе пробы**
- **Повторные измерения с другим объемом анализа**
- **Контроль граничных значений с помощью карт контроля качества**
- **Расчетные признаки с помощью самоопределяющихся формул**
- **Составление отчетов, сертификатов, сопроводительных карт и т. п.**
- **Документация для отправки и утилизации проб**
- **Поиск по пробам, заказам, измеряемым величинам и т. п.**
- **История проб (журнал аудита, история изменений)**
- **Обширное управление пользователями и правами**

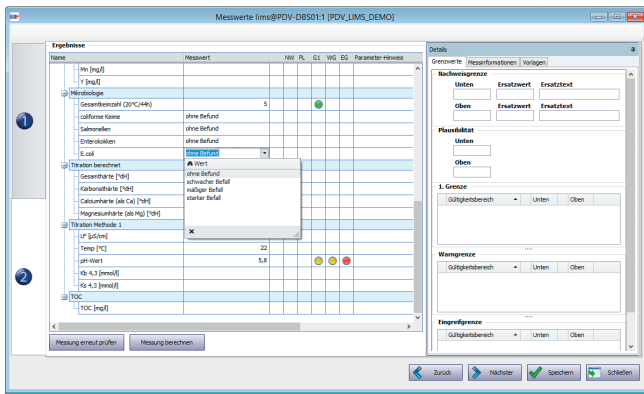
Базовыми элементами pdv-lims3 являются анализы, заказы, пробы и измерения. Анализы структурируют регистрируемые параметры в рациональные единицы и образуют индивидуальные требования (например, к двойному и многократному определению). Заказ определяет базовый объем анализа и контролируемые граничные значения для всех соответствующих проб. Неизменяющиеся процессы, например, в производственной лаборатории, можно таким путем быстро отображать, задавать отклонения от определенного стандарта с помощью всего лишь нескольких щелчков. Наряду с идентификационными данными пробы могут содержать и другие самоопределяющиеся атрибуты, например, маркировку опасных веществ.



фейсы (анализаторы, система автоматизации лаборатории, результаты сторонних лабораторий, например, в виде файлов CSV). С помощью самоопределяющихся формул можно рассчитывать дополнительные результаты измерений. При необходимости, например, необычные значения, верификация значений – можно планировать повторные измерения. Документы по определенным процессам можно связывать с заказами, пробами или измерениями, сохранять в виде ссылки или непосредственно в банке данных и таким образом управлять с возможностью проверки.

Новейшие технологии создают сплошную интеграцию в существующий ландшафт IT: интерфейсы к системе управления материальными потоками, например, SAP или использование Microsoft Office для составления отчетов. Обширная библиотека интерфейсов позволяет подсоединять многочисленные анализаторы. В короткое время может реализовываться индивидуальная адаптация благодаря имеющимся стандартным компонентам.





Простое поступление пробы

Ассистент проведет Вас удобно через все рабочие шаги, необходимые для регистрации. Для каждой новой пробы автоматически присваивается однозначный номер; могут дополняться другие данные о пробе (происхождение, материал, приоритет и т. п.). Непосредственно из ассистента можно распечатать этикетки проб или сопроводительные документы.

Поддерживаемые рабочие процессы

Рабочий список – отфильтрованный по анализу или лаборатории – обеспечивает лабораторному персоналу обзор всех незавершенных лабораторных работ, включая приоритеты. Измеренные значения можно быстро и просто занести в табличной форме. Предварительно определенные граничные значения контролируются при этом в режиме реального времени, возможные нарушения граничных значений сразу же визуализируются.

В обработке пробы Вы можете

- регистрировать измерения по отношению к анализам и пробам,
- расширять или уменьшать объем анализа,
- присваивать заказам и пробам статус и просматривать его,
- разделять пробы,
- добавлять документы по заказам, пробам и измерения,
- отправлять пробы,
- утилизировать или уничтожить пробы,
- печатать этикетки и отчеты.

Помимо этого в области менеджмента можно просматривать все уже завершенные или заблокированные пробы.

Свободные дополнения

В комментировании проб Вы можете проверять имеющиеся значения измерений, оставлять

примечания к результатам анализа, выбирать предусмотренные для составления сертификатов значения и составлять желаемые оценки/сертификаты.

Безопасное разрешение в отношении проб

Авторизованные пользователи могут давать окончательное разрешение в отношении проб, включая сертификаты или передавать дальше внешним системам/системам более высокого уровня (например, SAP).

Граничные значения и карты контроля

Определяйте индивидуально все предусмотренные для контроля граничные значения (пределы чувствительности, достоверность, стандарты, заданные заказчиком параметры); граничные значения можно отображать в форме также определяемых карт контроля качества, например, для онлайн-контроля во время производства.

Отчетность включена

Вы можете составлять многоязычные отчеты, сертификаты, сопроводительные карты и т. п. для конкретного случая на выбор в формате PDF или Excel. Встроенная отчетность поддерживает функции по группированию, упаковке и статистической оценке Ваших данных.

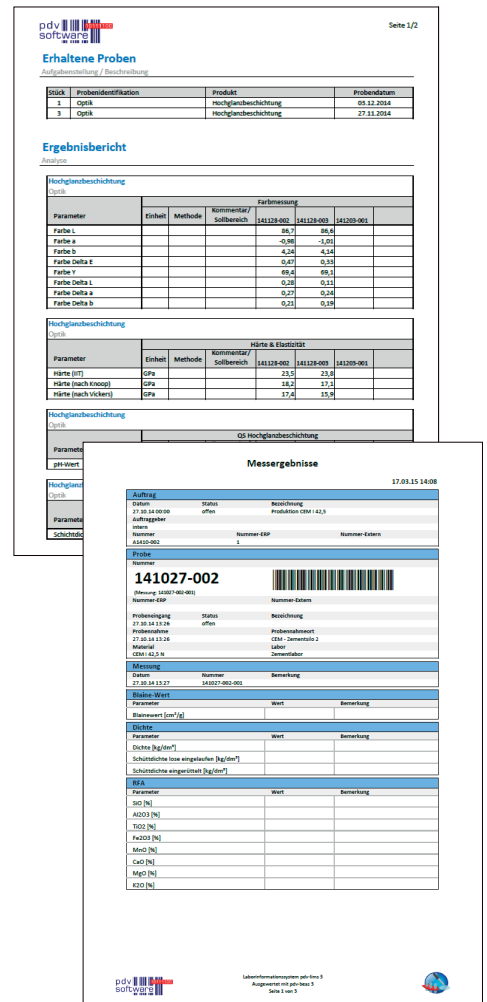
Надежное протоколирование

История охватывает все изменения по пробам, заказам или измерениям. Ее можно отслеживать в обратном направлении, какая запись данных в какое время

и каким пользователем была изменена (журнал аудита).

Центральные эталонные данные

Эталонные данные, хранящиеся в центральной службе – например, единицы, структура склада, материалы, анализы, атрибуты проб, места отбора проб или предусмотренные для анализа параметры – находятся глобально в Вашем распоряжении в рамках pdv-lims3. Эта индивидуальная конфигурация позволяет осуществлять индивидуальную адаптацию системы к специфическому лабораторному окружению и технологическому процессу заказчика.



Отчетность включена - например, в виде протокола заказанных испытаний или отчета о результатах измерений

You want more information about our products? We are looking forward to your contact.

pdv-software GmbH
Stapelner Straße 1

D-38644 Goslar
Germany

Tel. 0049 5321 5732 0
Fax 0049 5321 5732 99

www.pdv-software.de
info@pdv-software.de