

## Berichtswesen automatisiert und vertraulich

**pdv-beas3** kombiniert die sichere Datenhaltung in Datenbanken mit der Funktions- und Gestaltungsvielfalt von Microsoft Excel. Mit nur wenigen Klicks können Sie die gewünschten Informationen aus unterschiedlichen Quellen in ansehnlichen Berichten zusammenführen und jederzeit abrufen, sicher verwalten und unternehmensweit verteilen.

### Leistungsmerkmale

- **Berichte auf Basis ansprechender Excel- und Word-Vorlagen**
- **Datenübernahme aus externen Datenbanken, einfache Abfragen auch ohne SQL-Kenntnisse**
- **Unterstützung von Excel Pivot-Tabellen**
- **Funktionen zur Datenverdichtung, Datentransformation und Statistik**
- **Echtzeitnahe Auswertung durch direkten Zugriff**
- **automatisierte Berichtserstellung (zeit- oder ereignisgesteuert)**
- **E-Mail-Versand an spezifizierte Benutzer oder Benutzergruppen**
- **Benutzerfreigaben für verschickte und archivierte Berichte**
- **Individuelle Ordnerstrukturen zur Verwaltung der Berichte**
- **Änderungschronik**
- **Integration in bestehende Umgebungen möglich**

Anhand von Excel-Vorlagen definieren und gestalten Sie Inhalte und Layout ansehnlicher Berichte. Auch vorhandene Excel-Arbeitsblätter können Vorlage für künftig automatisierter Berichte sein. Einmal erstellt, können Sie diese Vorlagen auf unterschiedliche Systeme (als Datenquelle) anwenden, temporär abrufen, automatisch anhand eines Zeitplanes erzeugen, per Dateiablage oder E-Mail verteilen oder direkt an einen Drucker senden.



stimmten Personenkreis zugänglich sind. Ergänzend protokolliert eine Chronik alle Änderungen an hinterlegten Daten und sichert so die spätere Nachverfolgbarkeit.

### Benutzer- und Rechteverwaltung

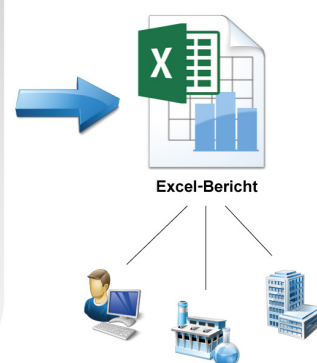
Die umfassende Benutzerverwaltung sorgt für den notwendigen Schutz sensibler Berichte. Nur Administratoren können die Berichtsvorlagen bearbeiten. Der Versand der Berichte erfolgt an spezifizierte E-Mail Empfänger bzw. Empfängergruppen, so dass vertrauliche Daten nur innerhalb eines be-

### Langzeitliche Archivierung

Alle generierten Berichte werden langfristig im Berichtsarchiv verwaltet. Auch dabei werden die zuvor festgelegten Benutzerrechte berücksichtigt: der angemeldete Benutzer sieht nur jene Berichte, die für ihn freigegeben sind. So kann pdv-beas3 auch unternehmensweit für unterschiedliche Nutzergruppen/Abteilungen unter Berücksichtigung der firmeninternen Datenschutzvorgaben als Berichtswerkzeug eingesetzt werden.



*Innovatives Konzept: die nötigen Daten stammen aus Datenbanken, werden nach eigenen Vorgaben selektiert, aufbereitet und in Excel-Arbeitsblätter (bzw. Word-Dokumente) überführt. Die fertigen Berichte können einzeln abgerufen oder konzernweit verteilt werden.*



## Warum pdv-beas3 Ihre Datenhaltung revolutioniert

Im Geschäftsalltag besteht die große Herausforderung darin, aus einer unüberschaubaren Informationsmenge – in der Regel gespeichert in Datenbanken – die tatsächlich relevanten Daten herauszufiltern.

Anwender greifen oft auf scheinbar einfache, aber ineffektive Lösungen mit zahlreichen Excel-Arbeitsblättern zurück. Diese Dateien dienen dann als „Datencontainer“ mit starren Strukturen und kollabieren früher oder später an der eigenen Komplexität. Eine große Gefahr besteht auch durch die Versionsprünge des Programmes selbst: dann nämlich, wenn die an-

gelegten Strukturen bei den fortlaufenden Veränderungen des Betriebssystems oder des Office-Produkts nicht mehr oder nur mit großem Aufwand angepasst werden müssen. Bei langfristiger Datenhaltung führt daher kein Weg an einer Datenbank vorbei.

### Abfragen aus dem Baukasten

pdv-beas3 nimmt dem Anwender die Sorge vor Datenbanken, indem dieser die Abfragen ohne SQL-Kenntnisse zusammenstellen kann. Sie stellen lediglich eine Verbindung zur Datenbank her und erhalten eine grafische Übersicht über alle Tabellen mit deren Datensätzen und Beziehungen. Aus diesem

„Baukasten“ klicken Sie sich einfach Ihre gewünschte Abfrage zusammen, während pdv-beas3 im Hintergrund die korrekte Abfrage für Sie anlegt.

### Langfristig verlässliche Datenbasis

Die hinterlegten Abfragen gewährleisten, dass der Ursprung der Daten aus sicherer Quelle – sprich: der Datenbank – gewahrt bleibt. Datenhaltung und Darstellung sind somit voneinander getrennt. Dies schafft die Voraussetzung dafür, dass die Datenbasis über viele Jahre (oder Jahrzehnte) erhalten bleibt, selbst wenn sich die Ausgabeformate ändern.

## Ansehnliche Berichte mit Microsoft Excel

pdv-beas3 erstellt aus den einfach zusammengesetzten Abfragen ansehnliche, informative Excel-Berichte. An dieser Stelle kann Microsoft Excel seine Stärken ausspielen, die zweifelsohne in der Funktionsvielfalt bei zugleich sehr leichter Handhabung liegen. Die breite

Akzeptanz als leicht verständliche Standard-Anwendung macht dem Anwender das Anfertigen der Berichte leicht. Über den integrierten Excel-Designer können Sie die angelegten Datenbank-Abfragen in eine Excel-Arbeitsmappe einfügen. Zur Formatierung oder Wei-

terverarbeitung steht Ihnen anschließend der volle Funktionsumfang von Excel zur Verfügung. Sie können die Daten darstellen, für weitere mathematische Auswertungen verwenden oder die Ergebnisse in unzähligen Diagrammformen abbilden.

The screenshot shows the Microsoft Excel interface with a report template. A 'Designer' window is open, showing a tree view of data sources and fields. The main spreadsheet area contains a table with columns for 'Probe', 'Datum', 'Al2O3', 'Cl', 'Fe2O3', 'Si O2', and 'SM'. The data is organized into a table with a header row and multiple rows of numerical data.

*Volle Excel-Funktionalität inklusive: mit dem Designer fügen Sie die Datenbankabfragen einfach als Platzhalter in eine Excel-Vorlage ein, welche Sie frei nach eigener Vorstellung gestalten können.*

Probe	Datum	Al2O3	Cl	Fe2O3	Si O2	SM
<#RFA.NUMMER>	<#RFA.DATUM>	<#RFA.AL2O3 WERT>	<#RFA.Cl WERT>	<#RFA.Fe2O3 WERT>	<#RFA.SiO2 WERT>	<#RFA.SM WERT>
6,30	0,06	2,11	20,01	2,38		
5,31	0,06	2,12	20,03	2,70		
5,31	0,07	2,12	20,05	2,70		
6,08	0,05	2,04	22,34	2,75		
6,08	0,05	2,04	22,36	2,75		
6,09	0,05	2,04	22,38	2,75		
5,86	0,03	1,96	21,68	2,77		
5,86	0,03	1,96	21,70	2,77		
5,87	0,03	1,96	21,72	2,77		
6,16	0,02	2,23	22,59	2,69		
6,17	0,02	2,23	22,61	2,69		
6,17	0,02	2,24	22,63	2,69		
5,58	0,05	2,21	20,85	2,68		
5,59	0,05	2,21	20,87	2,68		
5,59	0,05	2,22	20,89	2,68		
5,72	0,06	2,08	21,26	2,73		
5,72	0,06	2,08	21,28	2,73		
5,73	0,06	2,08	21,30	2,73		
5,50	0,05	2,18	22,52	2,93		
6,14	0,05	2,06	22,54	2,75		

## Umfassende Verwaltung, höchste Sicherheit

Über die Vorlagenverwaltung können Sie unterschiedliche Vorlagen sowie deren Datenquellen verwalten ...

... welche anschließend zur manuellen oder automatischen Berichtserstellung mit realen (Datenbank-)Inhalten gefüllt werden und in unterschiedlichen Dateiformaten zur Verfügung stehen.

### Benutzer- und Rechteverwaltung

Die umfassende Benutzerverwaltung sorgt für den notwendigen Schutz sensibler Berichte. Die erstellten Vorlagen sind nur durch Administratoren bearbeitbar, der Versand der Berichte erfolgt an spezifizierte E-Mail Empfänger bzw. Empfängergruppen, so dass vertrauliche Daten innerhalb eines bestimmten Personenkreises zugänglich sind.

### Zugriff auf unterschiedliche Quellen

Die möglichen Systeme bzw. die unterschiedlichen Datenbanken, aus denen Sie Daten übernehmen möchten, lassen sich als Systemtypen vorkonfigurieren. So ist es leicht, ähnlich angelegte Datenquellen mit der gleichen Grundkonfiguration abzufragen.

### Daten direkt exportieren

Der Export von (ggf. vom Anwender selektierten) Daten in standardisierte Formate wie CSV, PDF etc. ist auch ohne Excel-Bericht möglich.

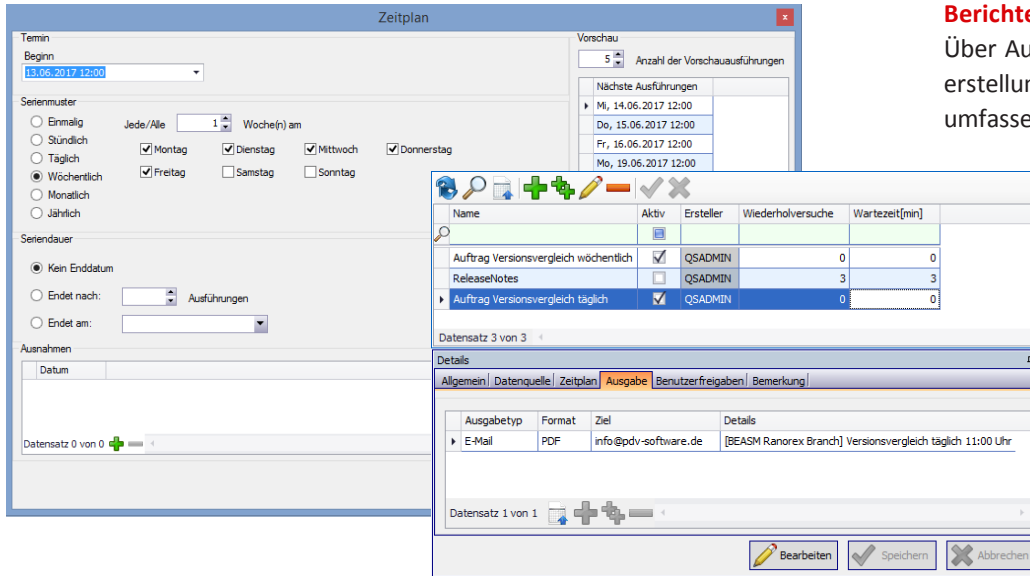
Konfigurierte Berichte lassen sich jederzeit mit aktuellen Daten aufrufen; bereits erstellte Berichte sind im Berichtsarchiv einsehbar.

### Langzeitliche Archivierung

Alle generierten Berichte werden langfristig im Berichtsarchiv verwaltet. Auch dabei werden die zuvor von Ihnen festgelegten Benutzerrechte berücksichtigt: dem angemeldeten Benutzer werden nur Berichte an-

gezeigt, welche für ihn freigegeben sind. So kann pdv-beas3 unternehmensweit für unterschiedliche Nutzergruppen/Abteilungen unter Berücksichtigung der firmeninternen Datenschutzvorgaben als Berichtswerkzeug eingesetzt werden.

## Berichte direkt oder automatisch erzeugen



### Berichte automatisch erzeugen

Über Aufträge können Sie die Berichts-erstellung automatisieren, Zeitpläne mit umfassenden Regelwerk definieren und gewünschte Empfänger (-kreise) vorgeben. Die zeitlichen Vorgaben berücksichtigen auch dynamische Intervalle (beispielsweise „letzter Monat ab Datum der Generierung“).

### Berichte direkt aufrufen

Einmal als Vorlage erstellt, können Sie Berichte jederzeit ad hoc aufrufen:

- manuell aus der Vorlagen-Verwaltung heraus durch Auswahl der gewünschten Vorlage;
- plattformunabhängig via Webservice, beispielsweise eingebunden in externe Websites oder aus Smartphone-Apps heraus;
- über ein Web-Portal nach vorheriger Nutzeranmeldung (in Kürze).

### Etiketten-Seriendruck

pdv-beas3 kann für den Seriendruck von Etiketten eingesetzt werden, beispielsweise zur Beschriftung von Produkten, Laborproben etc.. Die gewünschten Details – fortlaufende Nummern, Bestandteile, Prüfergebnisse – lassen sich automatisch aus Datenbeständen auslesen. Auch QR-Codes, Barcodes, Warnsymbole oder Logos können verwendet werden.

Mehr Informationen finden Sie unter [www.berichtswerkzeug.de](http://www.berichtswerkzeug.de)

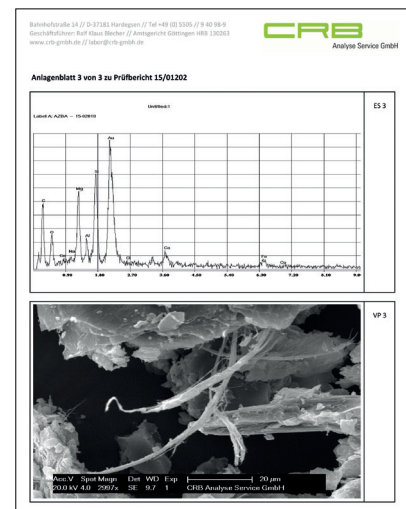
## Praxis-Beispiel: CRB Analyse Service GmbH

Die CRB Analyse Service GmbH ist ein unabhängiges Prüflaboratorium mit den Schwerpunkten Röntgenfluoreszenzanalytik (RFA) und Rasterelektronenmikroskopie (REM). Mit ihren Analyseergebnissen beliefert CRB täglich zahlreiche Unternehmen aus dem In- und Ausland. Die dafür angefertigten Berichte werden mit pdv-beas3 erstellt. Die ermittelten Daten werden samt Bilddateien aus der Datenbank des Laborinformationssystems übernommen und in die Excel-Vorlagen übertragen. So entstehen für die Kunden ansehnliche Dokumente „auf Knopfdruck“.

Prüfbericht-Nr.:	15/01202, REM					
Probe	Arbeits-	Mengen-	Doku-	KMF	WHO-Fasern	Matrix
		masse	ES/VP			
39805 / 1.0G-R 03 Decken	Arbeits-	1	1	rem	Basaltwolle	
39805 / 1.0G-R 04 Dämmung	Arbeits-/Arbeits-	3	2	rem	Basaltwolle	
39805 / 1.0G-R 06 Kleber	kein Befund					
39805 / 2.0G-R 3 AX Platten	kein Befund					
39805 / 0G-Faser Platten	kein Befund					
39805 / EG-R 3 Kleber	kein Befund					
39805 / EG-R 4 Kleber	kein Befund					
39805 / EG-R 4 Kleber	kein Befund					
39806 / Fe 126 - 1.0G-R 3 Teppichkleber	kein Befund					
39806 / Fe 126 - EG-R 5 AK Platten	kein Befund					
39806 / Fe 126 - EG-R 5 Teppichkleber	Arbeitswolle	1	3			

**CRB**  
Analyse Service GmbH

Details zur CRB Analyse Service GmbH finden Sie unter [www.crb-gmbh.de](http://www.crb-gmbh.de).



**Sie wünschen weitere Informationen zu unseren Lösungen? Dann freuen wir uns auf Ihren Kontakt.**

pdv-software GmbH

Im Schleeke 50  
38642 Goslar

Tel. +49 (0) 5321-5732 0  
Fax +49 (0) 5321-5732 99

[www.pdv-software.de](http://www.pdv-software.de)  
[info@pdv-software.de](mailto:info@pdv-software.de)

